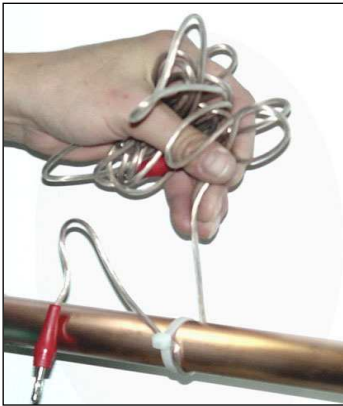


## 1. Instrucciones de montaje del protector contra la cal

- El **protector** puede emplearse para cualquier material de tubería de hasta 3 pulgadas..
- **Se recomienda colocar el protector** entre el contador de agua y el punto de distribución.
- **El protector** se puede colocar tanto en posición horizontal como vertical.
- El panel electrónico puede ser también colocado sobre la pared.



Lo primero de todo antes de hacer nada, ha de buscarse el centro de la tubería, en donde posteriormente deberá ser colocado el aparato. La bobina inductiva se colocará en el centro y el cable deberá ser enrollado alrededor de la tubería. El bobinado debe de estar prieto a la tubería. Las dos bobinas capacitivas se colocarán a la izquierda y derecha de la bobina inductiva. El final del cable se puede amarrar a la tubería.

**Importante: todos los bobinados deben de hacerse en la misma dirección.**



**Centro = 1x inductivo ; Laterales = 2 x capacitivo**

La placa de montaje ( soporte ) se colocará sobre la bobina central o inductiva o sobre la pared.



**- Sistema de tratamiento de agua – protector antical -**

---

Encajar el panel electrónico sobre la placa de montaje.



Conectar las dos bobinas capacitivas a la derecha e izquierda del panel electrónico ( en color azul )



Lo mismo haremos con la bobina inductiva ( en color rojo )



Conectar el cable de red en el panel electrónico en la parte de arriba a la derecha, es decir enchufar el enchufe de color negro de 12 voltios a la toma de corriente.

Introduzca el enchufe en una caja de toma de corriente.



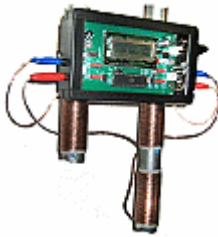
El aparato ya está listo para funcionar. La luz verde del indicador de control en la parte de arriba a la derecha está encendida. Una cadena de luces verdes parpadean. En la pantalla aparece: Protector, funcionando, impulso: 1800 Hz ,2900 Hz....hasta 16100 Hz.

## 2. **Cómo instalar el sistema de tratamiento de agua protector-antical**

Normalmente entre el contador de agua y el punto de distribución se encuentran situadas las bobinas, en el lateral, a la derecha e izquierda del panel electrónico.

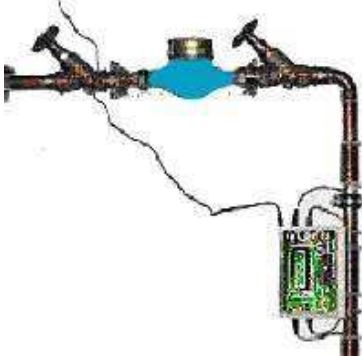


El aparato y las bobinas pueden colocarse también sobre la tubería ascensional.



En caso de no haber suficiente espacio en la tubería principal, el **protector** se podrá también montar sobre las bifurcaciones de la tubería principal o puntos de distribución. Se producirá un impulso de aproximadamente 2 a 3 metros en cada dirección de la tubería.

Las bobinas también se pueden montar sobre la tubería elevadora o tubería ascensional.



## 3. **Mantenimiento / Limpieza**

El aparato no requiere ningún mantenimiento.

Para la limpieza del panel electrónico utilice solamente un **pañó** suave ligeramente humedecido con agua. No utilizar ningún tipo de disolvente o productos de limpieza abrasivos.

En caso de inspección técnica de la vivienda, el aparato puede ser desconectado sin ningún problema y ser examinado por un especialista.

## 4. **Garantía**

Todos aquellos Protectores 2000 suministrados por nuestra empresa tienen una garantía de 5 años tras su instalación. El periodo de garantía comienza a partir de la fecha de emisión de la factura. La garantía quedará anulada en caso de modificaciones o reparaciones llevadas a cabo por personal no autorizado.